

INTEGRACIÓN

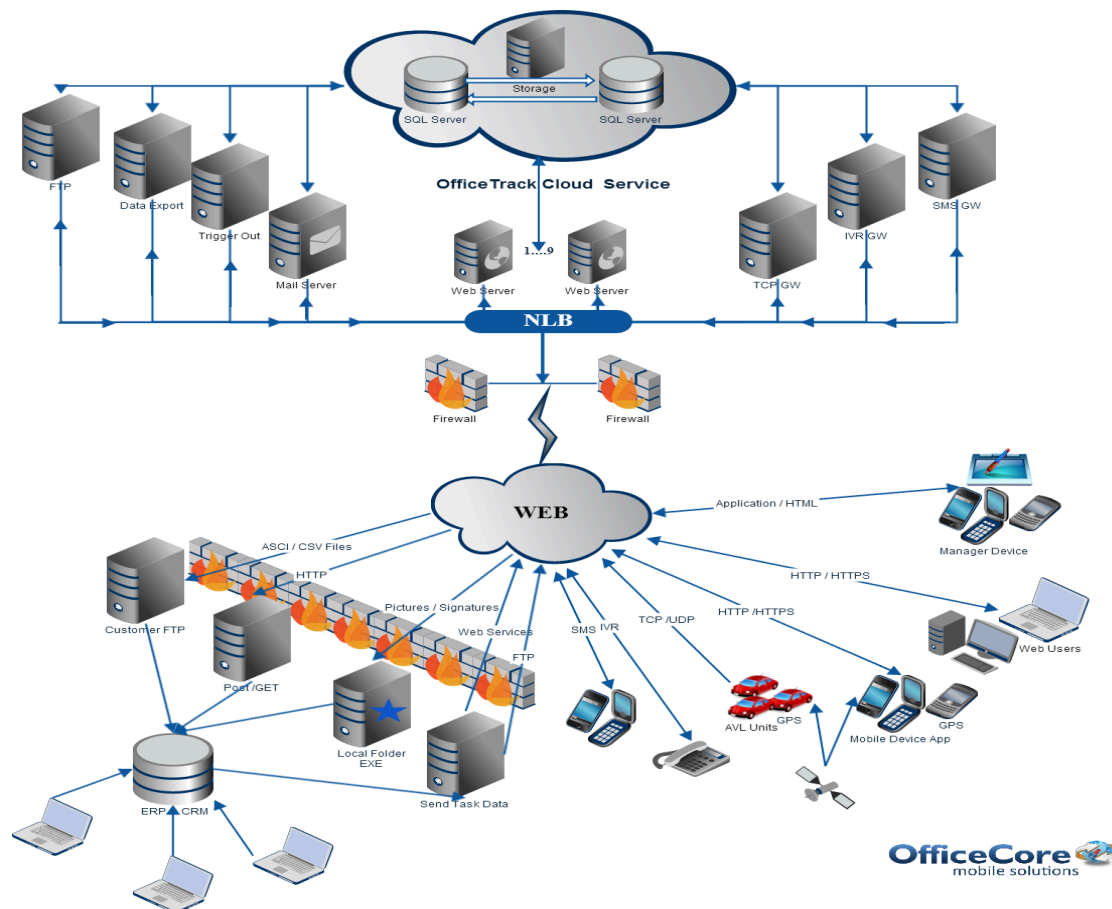
BENEFICIOS

La mayoría de empresas que tienen sus procesos en sus sistemas de información, requieren interfaces que permitan importar o exportar de manera ágil y confiable la información de campo en los módulos internos de estos para gestionarlos. OfficeTrack ofrece este tipo de solución a los clientes a fin de facilitar esta integración de datos cualquiera sea el sentido.

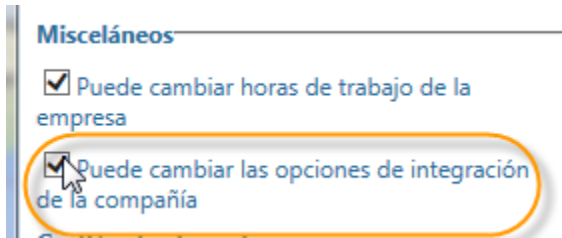
DESCRIPCIÓN

OfficeCore ofrece a todos los clientes que lo requieran una integración de datos entre OfficeTrack y sus sistemas de información, gracias a una robusta, segura y confiable infraestructura informática diseñada e implementada para cubrir estas necesidades, y la cual se ilustra en los diagramas a continuación.

OfficeTrack General Architecture



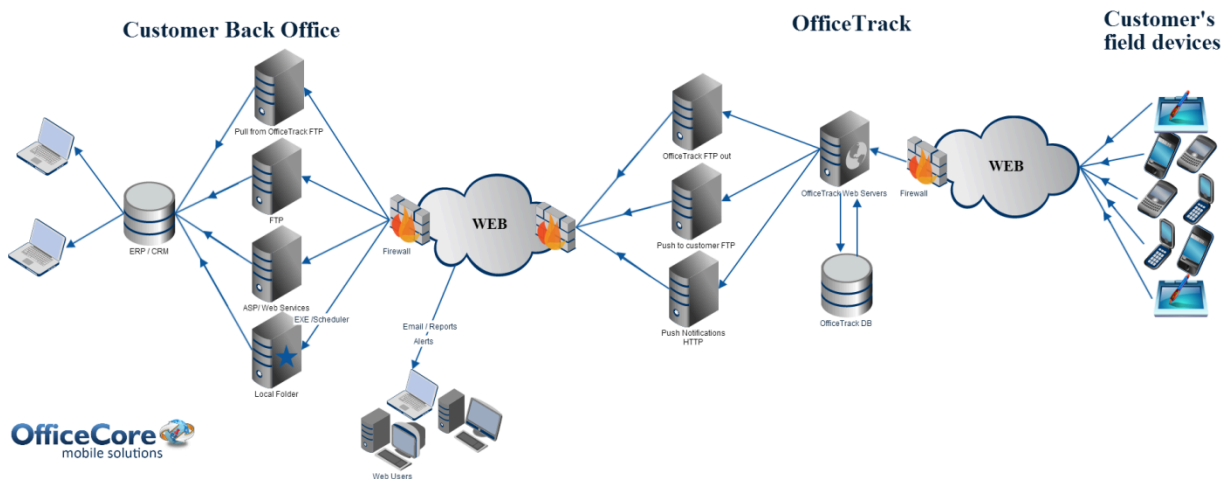
El usuario web de la plataforma de OfficeTrack debe tener permisos (en los “Perfiles de usuarios”), para realizar opciones habilitadas para la integración.



Al momento de importar datos al sistema (por ejemplo importar tareas o puntos de interés) el sistema presenta unas opciones en un menú llamado integraciones. Estas opciones permiten grabar como planilla el mapeo que se hace de columnas de Excel a OfficeTrack con el fin de no tener que estar configurando esta pantalla cada vez que se vaya a usar. Además, al grabar la configuración de integraciones, el sistema FTP tomará esa definición para el proceso de carga.

La integración es posible hacerla en cualquiera de los dos sentidos: Desde los dispositivos móviles hacia los servidores del cliente, o desde los servidores del cliente hacia los dispositivos móviles.

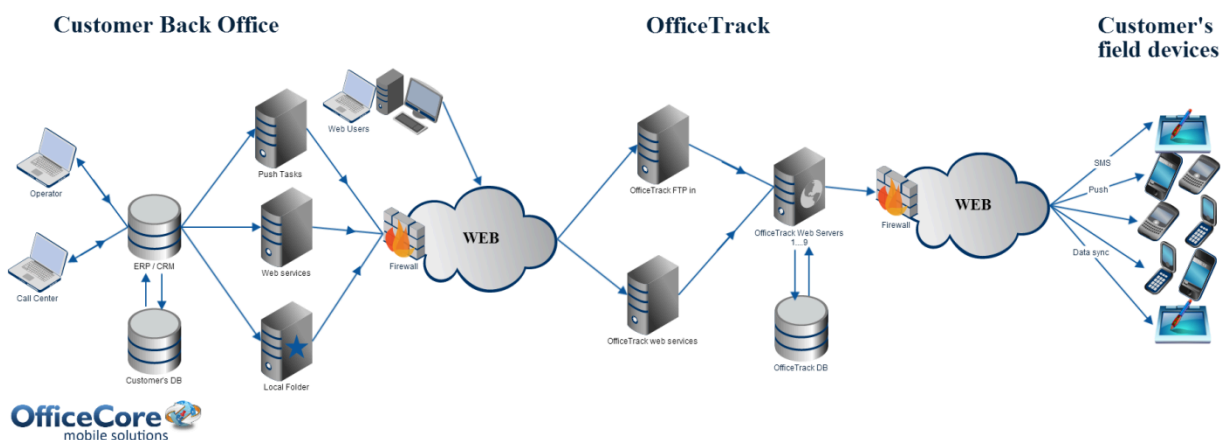
Integration from Mobile to Customer's servers



En este caso, Cuando un móvil captura y envía la información en campo, esta es enviada a través de internet hacia los servidores web de Officetrack. Dependiendo del requerimiento del cliente, la información puede ser colocada en un FTP de Officetrack para que el cliente la tome, o puede ser enviada a un servidor FTP del cliente, o solo enviar las notificaciones por HTTP.

Si el cliente lo desea también se puede generar un ejecutable que coloque su información en un folder de alguno de sus servidores, para que así puedan gestionarla.

Integration from Customer's servers to Mobile



Para este otro, cuando el cliente envía tareas los servidores de Officetrack las pueden recibir vía FTP o servicios basados en web, que luego son enviadas a través de internet a los equipos móviles en campo.

Con el fin de asegurar una integración compatible y confiable, se requiere una guía común entre el cliente y Officecore en cuanto a la estructura para la transmisión de datos, y la cual Officecore define en el documento de "Referencia API" en donde se pueden consultar en detalle los parámetros de los Servicios WEB expuestos y el Sistema de Notificación del Cliente.

SERVICIOS WEB

El servidor Web expone algunos servicios web con el fin de recibir datos desde fuentes externas, para permitir a aplicaciones externas hacer consultas al servidor. Algunos de estos servicios web requieren el uso de extensiones de servicios web para incrementar la seguridad. Ver detalle en documento de "Referencia API".

SISTEMA DE NOTIFICACIÓN DE CLIENTE

El servidor puede enviar notificaciones a un servidor del cliente acerca de entradas del empleado que han sido adicionadas al servidor (hojas de tiempo, todo lo relacionado a tareas, etc) o acerca de eventos que ocurrieron en el servidor. El servidor entregará las notificaciones vía HTTP (o HTTPS) a una URL suministrada por el cliente. Ver detalle en documento de "Referencia API".